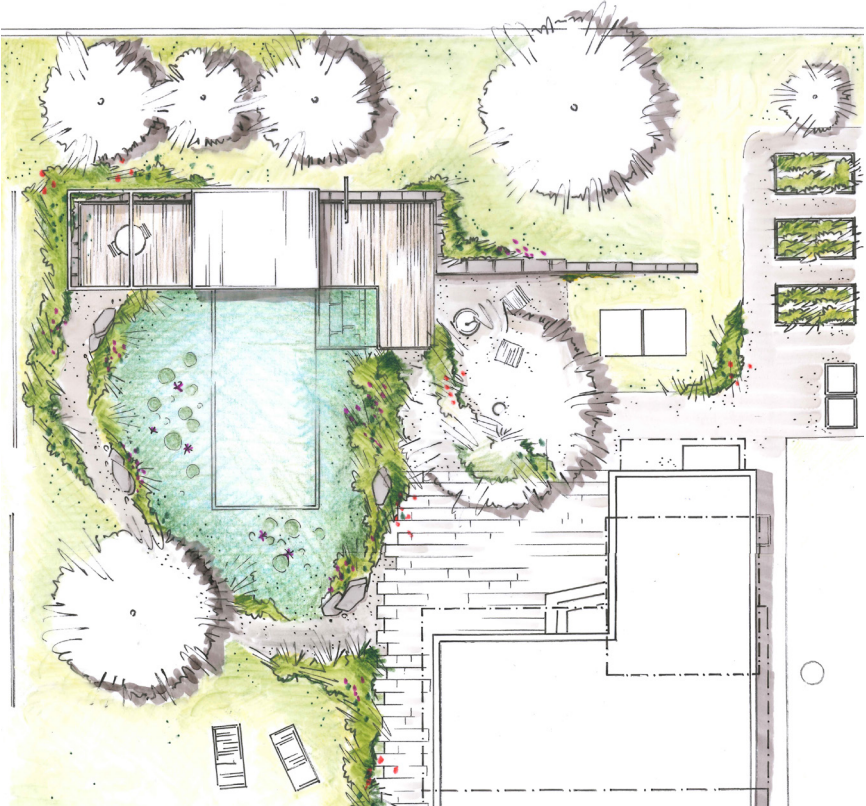


# SALAMANDER

## GARTENPLANUNG



# Unsere Leidenschaft

Die Freude am Gestalten, die Passion für Pflanzen & Natur und die Neugier nach unkonventionellen Lösungen bilden die Grundpfeiler unserer kreativen Arbeit. Unsere jahrelange Erfahrung im Entwerfen naturnaher Freiraumgestaltungen ist Ihre Garantie für eine seriöse und realistische Umsetzung Ihrer Gartenplanung.



# Dienstleistungen

Es ist unser Anspruch, für Sie eine massgeschneiderte Umgebung zu entwerfen, die Ihrer Individualität entspricht. Ihrer Ausgangslage entsprechend begleiten wir Sie mit folgenden Planungs- & Ausführungsdienstleistungen:

## GESTALTUNGSENTWURF

### 1. BEDÜRFNISANALYSE



### 2. SITUATIONSANALYSE



### 3. ENTWURFSPLANUNG



#### Komponenten

- > RÄUMLICHE PERSPEKTIVENZEICHNUNG
- > BEGLEITDOKUMENT
- > ETAPPIERUNG

genauere Informationen auf S. 4/5

## PROJEKTPLANUNG

### 4. PROJEKTPLANUNG



### 5. BAUBEWILLIGUNG



### 6. DETAILPLANUNG



### 7. DEVISIERUNG



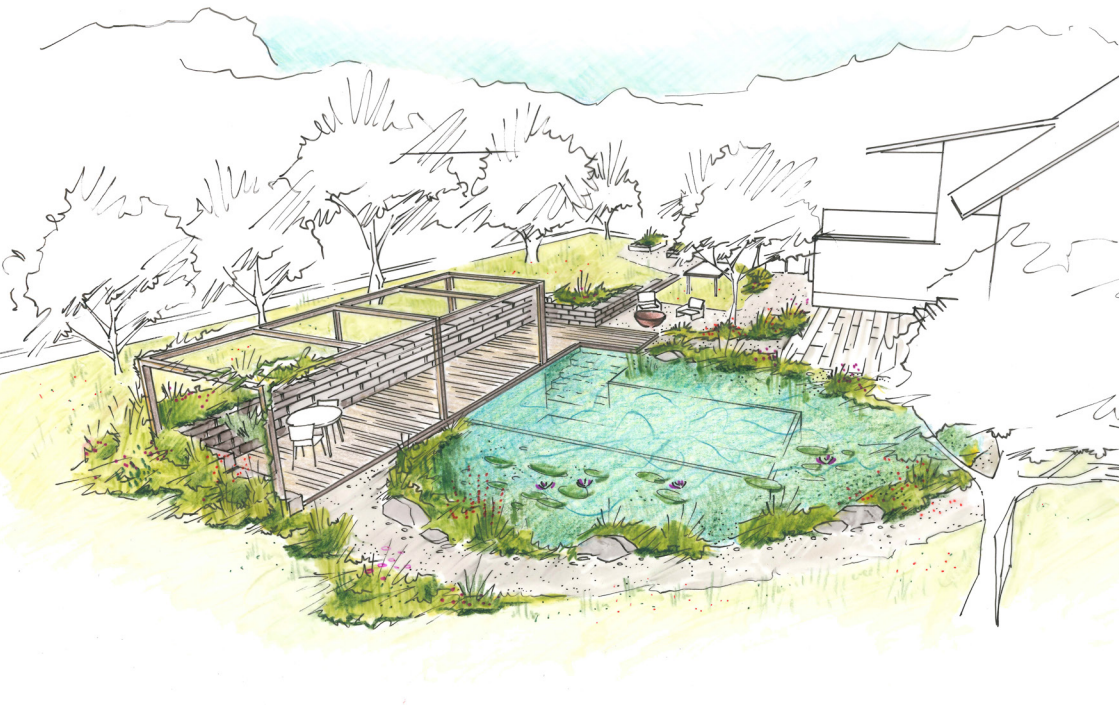
#### Komponenten

- > BEPFLANZUNGSKONZEPT
- > BELEUCHTUNGSKONZEPT
- > PFLEGEKONZEPT
- > BAUBEGLEITUNG

genauere Informationen auf S. 6/7

# Gestaltungsentwurf

Ihre Bedürfnisse und Ansprüche bilden den Grundpfeiler für unsere Entwurfsarbeit. Der fertige Gestaltungsentwurf skizziert die Vision Ihres fertigen Wunschgartens und bildet zugleich die Grundlage für alle weiteren Planungsschritte.



## **BEDÜRFNISANALYSE:**

Sitzung à ca. 2h, Definition der Bedürfnisse und Ansprüche an den zukünftigen Garten  
Individuelle Bilderauswahl / Moodboard

## **SITUATIONSANALYSE:**

Bestandesaufnahme / Ausmass vor Ort  
Beschaffung von Grundlagenplänen  
Abklärung der gesetzlichen Voraussetzungen

## **ENTWURFSPLANUNG:**

Erarbeitung Gestaltungsentwurf (Vorprojekt) als Grundrissplan  
Grobkostenschätzung (+/- 15%)

## Weitere Komponenten

### **RÄUMLICHE PERSPEKTIVENZEICHNUNG:**

Handgezeichnete Visualisierung zum besseren Verständnis der Gestaltungsidee

### **BEGLEITDOKUMENT:**

Begleitdokument mit schriftlichem Gestaltungsbeschreibung, Referenzbildern, Materialisierungsvorschlägen und Pflanzetabelle

### **ETAPPIERUNG:**

Aufzeigen von möglichen Etappierungsphasen in der Umsetzung

Preis nach Absprache: Je nach Projektumfang und Komplexität des Bauvorhabens bewegen sich die Kosten für einen Gestaltungsentwurf zwischen CHF 2'500 und 7'000.

# Projektplanung

Basierend auf dem Gestaltungsentwurf konkretisieren wir Ihr Gartenprojekt und begleiten Sie mit der notwendigen Detailplanung, die für eine professionelle Ausführung erforderlich ist.



<b>PROJEKTPLANUNG:</b>	Erstellen einer CAD basierten Bauprojektierung auf der Grundlage des Gestaltungsentwurfes
<b>BAUBEWILLIGUNG:</b>	Vorabklärung der Bewilligungsaufgaben der jeweiligen Gemeinde Verfassen aller notwendigen Unterlagen für eine behördliche Baubewilligung bis zur unterschiftsreifen Eingabe
<b>DETAILPLANUNG:</b>	Erarbeitung der notwendigen Detailpläne für eine Ausführung des Gartens Definition der zu verwendenden Materialien Koordination von Schnittstellen zu Subplanern
<b>DEVISIERUNG UND WERKVERTRAG:</b>	Verbindliches Pauschalangebot für eine Ausführung

## Weitere Komponenten

<b>BEPFLANZUNGSKONZEPT:</b>	Detailliertes Bepflanzungskonzept mit Grundrissplan, Artenliste & Blütenkalender
<b>BELEUCHTUNGSKONZEPT:</b>	Detailliertes Aussenbeleuchtungskonzept in einem Grundrissplan
<b>AUSARBEITUNG ETAPPIERUNG:</b>	Aufgliederung der Ausführungskosten in einzelne Umsetzungsschritte
<b>PFLEGEKONZEPT:</b>	Massgeschneidertes Pflegekonzept für das gesamte Gartenprojekt
<b>GESTALTERISCHE BAUBEGLEITUNG:</b>	Leiten und Überprüfen der Ausführung im Hinblick auf ihre Übereinstimmung mit dem gestalterischen Grundkonzept Veranlassen von Bemusterungen

Preis nach Absprache: Je nach Projektumfang und Komplexität des Bauvorhabens bewegen sich die Kosten für eine Projektplanung zwischen 7% und 12% der gesamten Bausumme.



## SALAMANDER NATURGARTEN



Salamander Naturgarten AG  
Schachenstrasse 34  
5012 Schönenwerd

+41 62 291 26 91  
[www.salamander-garten.ch](http://www.salamander-garten.ch)  
[info@salamander-garten.ch](mailto:info@salamander-garten.ch)